

WM KAT Online erweitert

# Informationssystem für Reifen und Räder

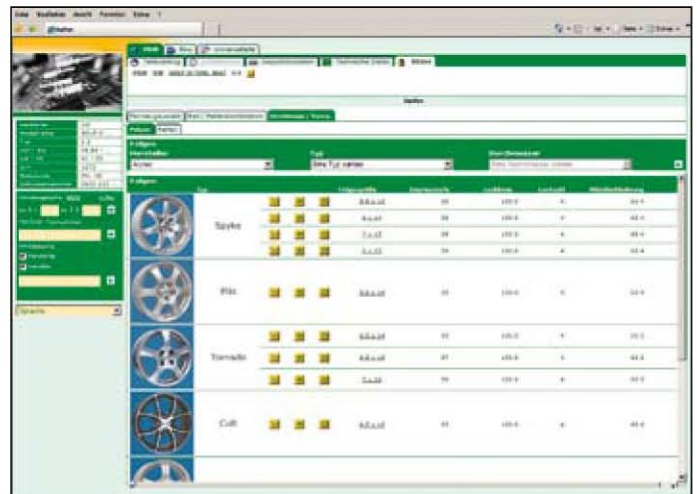
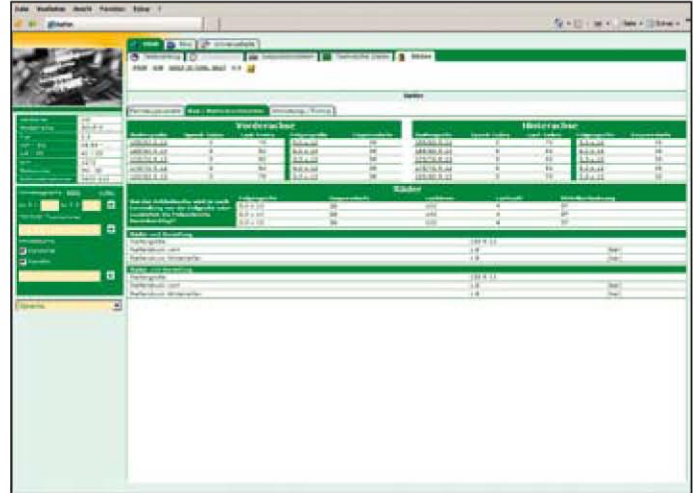
Im Mai 2008 startete das neue WM Online Teileinformationssystem. Entwickelt wird und wurde es durch die DVSE GmbH, Mitglied der TOPMOTIVE Gruppe. Neben zahlreichen technologischen Weiterentwicklungen ist nun auch ein kompletter Reifen- und Räderkonfigurator integriert. Dies ist das erste Katalogsystem, welches neben den Teileinformationen, Reparaturzeiten, Servicedaten, technischen Daten nun auch ein komplettes Reifen-, Räder-, Such- und Umrüstinformationssystem bietet.

Das neue System löst das Problem, dass es in den neuen Fahrzeugscheinen keine Informationen zu den zugelassenen Reifen- und Felgenreößen gibt. Werkstätten müssen in verschiedenen Systemen nach Reifen und Felgen suchen. Mit dem Reifen- und Räderinformationssystem findet man alle vom Hersteller zugelassenen Reifen und Felgenreößen des gewünschten Fahrzeugs. Das ist eine einmalige Chance, die Kunden an sich zu binden. Werkstätten können nun professionell eine Reifen- oder Felgenberatung mit allen benötigten Informationen, wie Reifengröße und Felgenmodelle, die dazu gehörigen Arbeitswerte für die Umrüstung, Gutachten und umfassende Zubehörinformationen anbieten.

Einfach, schnell und sehr kostengünstig! Das Beste daran ist, dass die Bestellung und Lieferung dieser Auswahl nur noch einen Mausklick entfernt ist. Diese Erweiterung bietet einen Vorteil in der Abwicklung der täglichen Arbeit und Sicherung der Kundenzufriedenheit.

**Kontakt:**

Wessels+Müller AG, Telefon 05 41/12 15-920 oder systemzentrale@wm-fahrzeugteile.de



Die neuen Kataloge von Wessels+Müller

## Ein Fall für Zwei

**Installationstechnik:** Wir lassen unsere Verbindungen spielen.

**Leichtmetallräder 2008:** Auf 106 Seiten aktuelle Trends der Felgenreissteller und Zuordnungslisten.

